

حل سوالات آزمون نظام مهندسی معماری - اجرا - اسفند ۹۵

سوال ۲

۲- ارتفاع پریزهای نصب شده روی دیوار باید سانتی متر از کف فاصله داشته باشند و تعداد پریزهایی که از یک مدار تغذیه می کنند نباید از عدد بیشتر باشد.

(۱) حداقل 30 سانتی متر - حداکثر 12 پریز

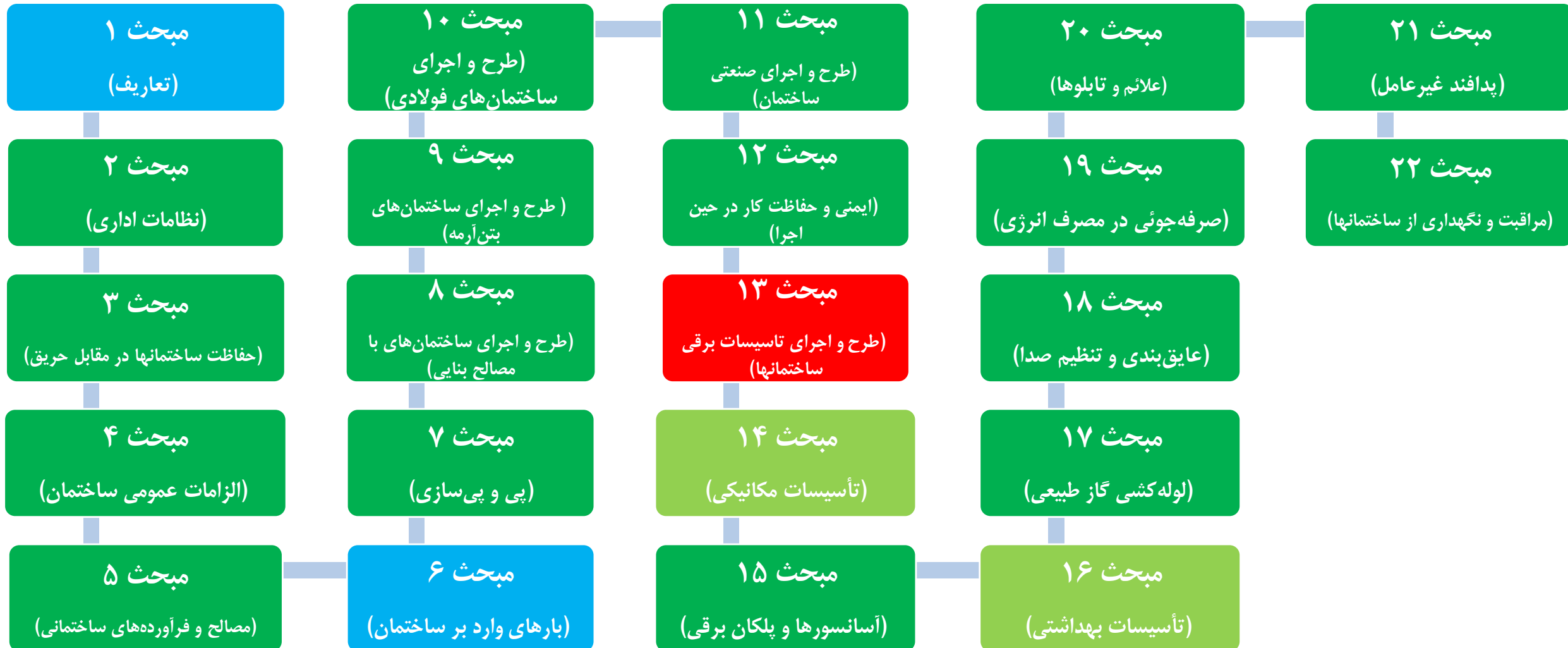
(۲) حداقل 40 سانتی متر - حداکثر 10 پریز

(۳) حداقل 110 سانتی متر - حداکثر 12 پریز

(۴) حداقل 120 سانتی متر - حداکثر 10 پریز

حل سوالات آزمون نظام مهندسی معماری - اجرا - اسفند ۹۵

سوال ۲



حل سوالات آزمون نظام مهندسی معماری - اجرا - اسفند ۹۵

سوال ۲

۱۰۴	۱۳-۹ سیستم‌های احضار، در بازکن (ارتباط صوتی و یا صوتی - تصویری) و زنگ اخبار
۱۰۴	۱۳-۹ سیستم اعلام حریق
۱۰۵	۱۳-۵ سیستم صوتی و اعلام خطر
۱۰۷	۱۳-۶ سیستم آنتن مرکزی تلویزیون و ماهواره
۱۰۸	۱۳-۷ شبکه کامپیوتر
۱۱۵	۱۳-۸ سیستم مدیریت هوشمند ساختمان (BMS)
۱۱۸	۱۳-۹ الزامات سایر سیستم‌های جریان ضعیف
۱۱۹	۱۳-۱۰ محیط‌های عادی و مخصوص
۱۱۹	۱۳-۱۰-۱ کلیات
۱۱۱	۱۳-۱۰-۲ محیط‌های با شرایط عادی (محیط‌های خشک)
۱۲۲	۱۳-۱۰-۳ محیط‌های نمناک - محیط‌های مرطوب
۱۲۳	۱۳-۱۰-۴ حمام‌ها و دوش‌ها در منازل، هتل‌ها و نظایر آن
۱۲۹	۱۳-۱۰-۵ استخر
۱۳۲	۱۳-۱۰-۶ سونای خشک
۱۳۴	۱۳-۱۰-۷ سونای بخار
۱۳۵	۱۳-۱۰-۸ محیط‌های گرم
۱۳۵	۱۳-۱۰-۹ محیط‌های مخصوص دیگر
۱۳۷	۱۳-۱۱ محتوای نقشه‌ها و مدارک فنی طرح تأسیسات برقی
۱۳۷	۱۳-۱۱-۱ کلیات
۱۳۹	پیوست ۱- سیستم‌های نیروی برق

حل سوالات آزمون نظام مهندسی معماری - اجرا - اسفند ۹۵

سوال ۲

۱۳-۱۰-۱-۴ هرمدار پریز برق نباید بیش از ۱۲ پریز مربوط به مصارف عمومی (غیرمشخص) را تغذیه کند.

تبصره: اگر نوع و توان وسایلی که از پریزها تغذیه خواهند شد معلوم باشد، تعداد آنها برای هر مدار محدود به جریان مجاز هادی مدار و وسیله حفاظتی آن خواهد بود، به شرط آنکه از ۱۲ عدد پریز تجاوز نکند.

۱۳-۱۰-۱-۶ ارتفاع پریزهای برق نصب شده روی دیوار از کف تمام شده نباید کمتر از ۰/۳ متر باشد.

مبحث سیزدهم

۱۳-۱۰-۱-۳ در ساختمان‌های مسکونی هر مدار روشنایی نباید بیش از ۱۲ چراغ یا نقطه روشنایی (غیر از روشنایی ایمنی) را، اگر در بیش از یک اتاق یا فضای مشخص قرار گرفته باشند، تغذیه کند. تبصره: تعداد چراغ‌های مدار که در یک اتاق یا فضای مشخص نصب می‌شوند فقط به جریان مجاز هادی مدار و حفاظت آن محدود می‌شود.

۱۳-۱۰-۱-۴ هرمدار پریز برق نباید بیش از ۱۲ پریز مربوط به مصارف عمومی (غیرمشخص) را تغذیه کند. تبصره: اگر نوع و توان وسایلی که از پریزها تغذیه خواهند شد معلوم باشد، تعداد آنها برای هر مدار محدود به جریان مجاز هادی مدار و وسیله حفاظتی آن خواهد بود، به شرط آنکه از ۱۲ عدد پریز تجاوز نکند.

۱۳-۱۰-۱-۵ کلیه مدارهای نهایی، اعم از روشنایی و پریز برق، باید برای وصل به بدنه‌های هادی چراغ‌ها یا کنتاکت پریزها (برحسب مورد) شامل هادی حفاظتی باشند. تبصره: چنانچه بدنه چراغی از جنس عایق باشد، هادی حفاظتی در محل آن به دقت عایق‌بندی و رها می‌شود تا اگر احتمالاً در آینده در محل آن چراغ با بدنه عایق، چراغی با بدنه هادی نصب شود، از آن هادی حفاظتی استفاده شود.

۱۳-۱۰-۱-۶ ارتفاع پریزهای برق نصب شده روی دیوار از کف تمام شده نباید کمتر از ۰/۳ متر باشد.

۱۳-۱۰-۱-۷ حداقل فاصله کلیدها و پریزهای برق و جعبه فیوز در صورتی که شیر گاز طبیعی بالاتر از آنها و یا در فاصله افقی آنها نصب شده باشد، برابر ۱۰ سانتی‌متر بوده و اگر شیر گاز اجباراً زیر آنها نصب شده باشد فاصله حداقل برابر ۵۰ سانتی‌متر خواهد بود (مبحث ۱۷ مقررات ملی ساختمان).

۱۳-۱۰-۱-۸ حداقل فاصله کلیدها و پریزهای برق از لوله‌کشی گاز طبیعی برابر ۵ سانتی‌متر می‌باشد (مبحث ۱۷ مقررات ملی ساختمان).

حل سوالات آزمون نظام مهندسی معماری - اجرا - اسفند ۹۵

سوال ۲

۲- ارتفاع پریزهای نصب شده روی دیوار باید سانتی متر از کف فاصله داشته باشند و تعداد پریزهایی که از یک مدار تغذیه می کنند نباید از عدد بیشتر باشد.

(۱) حداقل 30 سانتی متر - حداکثر 12 پریز

(۲) حداقل 40 سانتی متر - حداکثر 10 پریز

(۳) حداقل 110 سانتی متر - حداکثر 12 پریز

(۴) حداقل 120 سانتی متر - حداکثر 10 پریز

موضوع: نظام مهندسی معمارک - اجرا

دوره آزمون: اسفند ۱۳۹۵

مدرس: مهندس جالو

منبع: سافت سیویل

انتشار: پائیز ۱۳۹۶

به سافت سیویل خوش آمدید...



اتفاقی نو در آموزش مهندسی عمران و معماری

همراهی با ما در تلگرام

آموزش نرم افزارهاک عمران و معماریک به صورت ویدیوکی

@SoftCivilir

آموزش سوالات آزمون نظام مهندسی عمران و معماریک به صورت ویدیوکی

@NezamOnline

www.softcivil.ir

www.instagram.com/softcivil.ir

**تعداد پریزه‌هایی که از یک مدار تغذیه می‌کنند
نباید بیشتر از ۱۲ باشد.**

۴-۱-۱۰-۱۳
معماری اجرا - اسفند ۹۵

[@softcivilir](https://t.me/softcivilir)

www.softcivil.ir

www.instagram.com/softcivil.ir

ارتفاع پریزهای برق نصب شده بر روی دیوار از
روی کف تمام شده، نباید کمتر از $0/3$ متر باشد.

۶-۱-۱۰-۱۳
معمولی اجرا - اسفند ۹۵

[@softcivilir](https://t.me/softcivilir)

همراهے با ما در تلگرام

آموزش نرم افزارهاک عمران و معماریک به صورت ویدیوپے

@SoftCivilir

آموزش سوالات آزمون نظام مهندسے عمران و معماریک به صورت ویدیوپے

@NezamOnline

کلید واژه هاک این سوال

- ✓ مدار پریز برق، م ۱۳، ص ۱۲۰، ۱۳-۱۰-۱-۴
- ✓ ارتفاع پریز برق، م ۱۳، ص ۱۲۰، ۱۳-۱۰-۱-۴
- ✓ حداقل ارتفاع پریز برق، م ۱۳، ص ۱۲۰، ۱۳-۱۰-۱-۶
- ✓ تعداد پریزهاک تغذیه کننده از یک مدار، م ۱۳، ص ۱۲۰، ۱۳-۱۰-۱-۶